



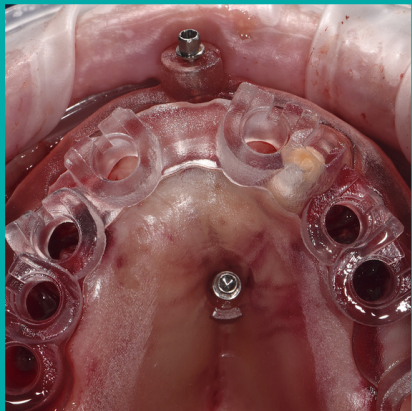
Le digital au service de la biologie dans les traitements implantaires à mise en charge immédiate

Laurent SERS



L'apport de l'informatique en implantologie esthétique constitue une avancée technologique majeure à plusieurs égards : précision, gain de temps, stockage des données, garanties et personnalisation du travail. Le wax-up numérique, la chirurgie guidée et la CFAO sont parfaitement définis et protocolés et donnent des résultats satisfaisants. Mais ce flux numérique doit néanmoins être au service de la biologie implantaire.

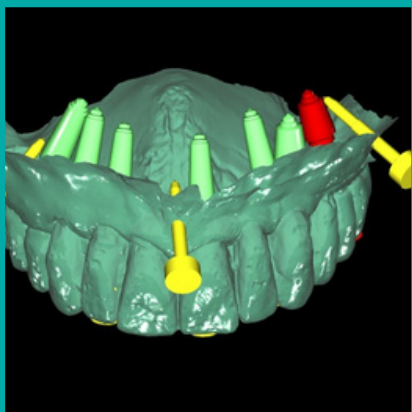
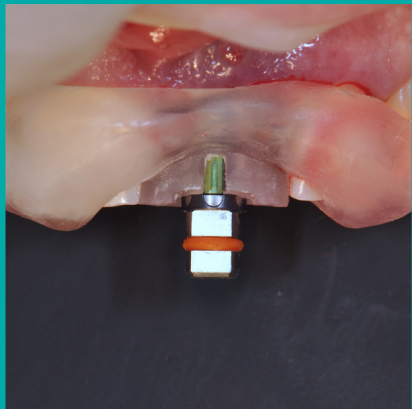
Les solutions innovantes qui s'intègrent dans le flux numérique nous permettent de mieux comprendre la réponse osseuse et tissulaire de nos patients. L'objectif est de valider un traitement implantaire à l'aide du flux numérique, certes facile et rapide à réaliser mais surtout sûr à long terme.





Le digital au service de la biologie dans les traitements implantaires à mise en charge immédiate

Laurent SERS



Cette présentation décrit comment anticiper cette réponse biologique lors de l'exécution de tous les éléments de la chaîne implantaire depuis le projet prothétique et la phase chirurgicale jusqu'à la réalisation prothétique finale, pour un meilleur résultat en termes de prévisibilité, de durabilité et de sécurité dans la gestion de l'esthétique dentaire.